



Backgammon magnétique avec relief tactile et braille

Ref: VIJ0055-00

Le célèbre jeu du backgammon est désormais accessible au public déficient visuel grâce à son plateau magnétique, embossé en braille et ses pièces tactiles.

Description

Le jeu a été rendu **accessible** aux personnes aveugles et malvoyantes.

En effet, ce backgammon a été **conçu avec un fort contraste de couleurs** (jaune et bleu) adapté aux personnes malvoyantes, et il est **entièrement en relief** pour une utilisation maximale par les personnes aveugles, avec **l'ajout de points braille**.

Le plateau est **magnétique**, ce qui le rend **plus stable** et accessible aux personnes atteintes de déficience visuelle.

L'ensemble se compose d'un **plateau** spécifique, d'un **ensemble de pièces** noires et blanches (creuses pour ces dernières) et d'**une paire de dés**.

Caractéristiques

- Dimensions du plateau : 33x34 cm
- 15 x pièces noires
- 15 x pièces blanches
- 4 x dés standards
- 2 x dés doubleurs dits « videau »



Cartes géographiques contrastées, tactiles et braille avec légende

Ref: carte

Idéales pour s'initier à la géographie, les nouvelles cartes géographiques sont accessibles aux déficients visuels grâce aux surfaces des pays et des légendes en braille et aux couleurs contrastées. Elles sont disponibles pour trois continents : l'Europe de l'Ouest, l'Afrique et l'Asie.

Description

Fabriquée de manière artisanale à partir de **matériaux de haute qualité**, chaque carte repose sur **un socle en PVC**. La surface en métal représente un **planisphère** où les pays pourront être identifiés au toucher.

Des cartes géographiques en braille, relief et fort contraste

Les **initiales du pays** en question sont embossées en braille.

Afin d'assurer une utilisation optimale par le public aveugle et malvoyant, chaque carte possède **une légende avec le nom des pays représentés et sa capitale**. Les noms sont lisibles **en blanc sur fond noir et en braille**.

Utilisation scolaire ou personnelle

Ces cartes sont d'une aide précieuse pour les enfants et les **étudiants** dans le cadre scolaire, mais aussi pour les **amateurs de géographie**.

Caractéristiques

- Plateau en PVC
- Surface métallique
- Dimensions :
 - Carte de l'Europe de l'Ouest : une planche de 32 x 77 cm environ
 - Carte de l'Afrique : 2 planches de 32 x 77 cm environ
 - Carte de l'Asie : 2 planches de 32 x 77 cm environ



31, cours des Juilliottes - 94700 MAISONS-ALFORT
Tél. : 01 43 62 14 62 - Fax : 01 43 62 14 60
Agences Lyon : Tél./Fax : 04 78 60 73 29 - Marseille : Tél. : 04 91 33 95 91
E-Mail : service.commercial@ceciaa.com - Site Web : www.ceciaa.com



Coffre de grands blocs de construction en bois

Ref: VIJ0041-00

Le coffre de grands blocs de construction en bois va permettre aux personnes déficientes visuelles de développer leurs sens et leur imagination par la construction.

Description

Emballés **dans un coffre en bois pour un rangement pratique**, ces **54 blocs** en **hévéa massif** sont de **formes** et **tailles** différentes.

Ils vont permettre aux personnes aveugles ou malvoyantes, petites et grandes, de **laisser libre cours à leur imagination** en construisant leurs édifices ou autres œuvres architecturales.

Caractéristiques

- 54 blocs en bois en hévéa massif.
- 1 coffre de rangement en bois.
- Dimensions du plus grand bloc : 21 cm x 7 cm x 1,5 cm.
- Dimensions du coffre : 45,5 cm x 38,5 cm x 7,2 cm.
- Poids : 8,5 kg.
- A partir de 12 mois.

31, cours des Juilliottes - 94700 MAISONS-ALFORT
Tél. : 01 43 62 14 62 - Fax : 01 43 62 14 60
Agences Lyon : Tél./Fax : 04 78 60 73 29 - Marseille : Tél. : 04 91 33 95 91
E-Mail : service.commercial@ceciaa.com - Site Web : www.ceciaa.com



Dominos avec repères tactiles

Ref: VJ0015-05

Le lot de 28 dominos est rangé dans une boîte qui vous permettra de les transporter même pendant vos vacances.

Description

Chaque pièce de ce jeu de dominos possède des **repères tactiles** permettant aux aveugles et malvoyants de pouvoir identifier les nombres et y jouer.

Caractéristiques

- Matière du domino : plastique
 - Dimensions d'un domino : 5 cm x 2,5 cm x 0,8 cm
-

31, cours des Juilliottes - 94700 MAISONS-ALFORT
Tél. : 01 43 62 14 62 - Fax : 01 43 62 14 60
Agences Lyon : Tél./Fax : 04 78 60 73 29 - Marseille : Tél. : 04 91 33 95 91
E-Mail : service.commercial@ceciaa.com - Site Web : www.ceciaa.com



Dominos en relief avec plateau magnétique

Ref: VIJ0033-00

Accompagné de son plateau magnétique, le jeu de dominos sera accessible aux aveugles et malvoyants qui vont pouvoir faire des parties de dominos de manière sereine et stable sans les faire tomber.

Description

Chaque domino en bois est **équipé de points en reliefs sur une face** (0 à 6 points par demi-domino), tandis que **l'autre face est dotée d'une plaque magnétique** pour se fixer sur le plateau.

Caractéristiques

Le jeu inclut

- Un plateau magnétique (61 x 41cm)
- Poids : 2575 gr.
- 28 dominos en relief et magnétiques
- Manuel d'utilisation en braille

Veillez consulter les règles du jeu présentes sur le site.



Globe terrestre tactile avec stylo parlant

Ref: VIAP006-00 | VIRAO07-00

Le globe terrestre tactile est un instrument fabuleux pour permettre aux aveugles et malvoyants de s'initier à la géographie. Accompagné d'un lecteur audio LEO, les informations présentes sur le globe pourront être lues vocalement, et des informations complémentaires pourront y être enregistrées.

Description

Le globe terrestre comprend les éléments tactiles suivants

- Les **zones topographiques surélevées** telles que les chaînes de montagnes, les océans, les principales îles et archipels, les péninsules, les golfes et les baies.
- **Continents et océans majeurs** clairement définis : la terre et la mer sont clairement discernables par la texture utilisée en surface (plus rugueuse pour la terre et plus lisse pour les océans).
- **Principales lignes de latitude relevées** : Tropique du Cancer, Tropique du Capricorne et Cercles polaires
- Ligne en relief discernable pour l'**équateur**.
- Ligne en relief pour le **GMT** (méridien de Greenwich).
- Marques en haut relief dans l'arc pour **mesurer la latitude**.
- Le globe est livré avec une base en bois lourd (MDF) pour une **meilleure stabilité lors de l'exploration**.

Le lecteur audio LEO comme guide touristique

Le globe terrestre **présente à la fois des caractéristiques tactiles clairement perceptibles et des repères intégrés contenant des fichiers audio**.

En effet, **doté de repères électroniques sous sa surface**, ce globe contient 122 « hot spots » soit **122 zones géographiques enregistrées** (Asie, Mer du Nord, Péninsule Ibérique...). Chaque zone pourra être **lue vocalement** grâce au stylo lecteur LEO fourni. Les fonctions audio du lecteur permettent donc à l'utilisateur déficient visuel d'**explorer la planète**. En effet, lorsque le stylo LEO est placé n'importe où sur ce globe, il diffuse des **informations audio sur le lieu visité**.

A noter que les 122 zones « hot spots » déjà pré-enregistrées ne peuvent être supprimées à partir de l'appareil LEO. Si vous

souhaitez supprimer le message d'un « hot spot », il faudra connecter l'appareil à votre ordinateur, et supprimer le fichier correspondant (les fichiers sont numérotés « 00001 », « 00002 », etc...). Vous pouvez remplacer le message d'un « hot spot » supprimé, en enregistrant un message et en lui donnant comme titre, le chiffre de ce « hot spot » supprimé.

Des informations vocales personnalisables

Le lecteur LEO est **accompagné de 60 étiquettes** qui peuvent être collées sur le globe et permettront de **rajouter, modifier et enregistrer** à la voix vos destinations favorites avec vos commentaires. Sa mémoire de 2GB permet d'enregistrer jusqu'à 2 heures de messages.

Vous pouvez **changer la langue du stylo lecteur** (espagnol, portugais, anglais ou signal sonore) en plaçant le lecteur devant les étiquettes de langue présentes sous le couvercle de l'emballage du stylo lecteur.

Veillez noter que les 2 x piles AAA nécessaires au fonctionnement du lecteur LEO **ne sont pas incluses**.

Une mise à jour de la notice d'utilisation a été effectuée très récemment par le fabricant, et celle qui accompagne votre lecteur n'est peut-être plus la bonne. Merci de vous référer à la notice d'utilisation en français présente sur le site Ceciaa.

Caractéristiques

- Fonctionne avec 2 piles AAA non fournies.
- Langues disponibles : espagnol, portugais, anglais ou signal sonore.
- Dimensions du conditionnement : 33,5 x 33,5 x 33,5 cm.
- Poids total : 2,5 kg.
- Diamètre du globe terrestre : 32 cm.

122 repères géographiques « Hot Spots » localisés et pré-enregistrés

Les messages audio mp3 par défaut incluent le nom des 122 « hot spots » suivant :

1. Péninsule ibérique
2. Pyrénées
3. Mer Cantabrique
4. Péninsule de Bretagne
5. Alpes
6. Apennins et péninsule italienne
7. Îles britanniques
8. Mer du Nord
9. Péninsule du Jutland ou péninsule Cimbrienne
10. Islande
11. Mer norvégienne
12. Montagnes scandinaves
13. Péninsule scandinave
14. Montagnes des Carpates
15. Alpes Dinariques
16. Montagnes des Balkans
17. Péninsule des Balkans
18. Mer Tyrrhénienne
19. Mer Ionienne
20. Mer Adriatique
21. Mer Egée
22. Mer Noire
23. La mer Méditerranée

24. Mer Baltique
25. Caucase
26. Europe
27. Europe
28. Péninsule de Kola
29. Péninsule Anatolienne
30. Monts Zagros
31. Péninsule arabique
32. Montagnes de l'Oural
33. Himalaya
34. Le plateau tibétain
35. Montagnes du Pamir
36. Désert de Gobi
37. Mer d'Oman
38. Sri Lanka
39. Baie du Bengale
40. Péninsule indochinoise
41. Péninsule malaise
42. Péninsule d'Hindustan
43. Péninsule coréenne
44. Péninsule de Kanchatka
45. Asie
46. Asie
47. Asie
48. Archipels japonais
49. Archipel des Philippines
50. Indonésie
51. Océan Indien
52. Mer de Chine méridionale
53. Le désert du Thar
54. Montagnes de l'Atlas
55. Montagnes de l'Ahaggar
56. Monts Tibesti
57. Sahara
58. Hauts plateaux d'Éthiopie
59. Corne de l'Afrique ou péninsule de Somalie
60. Îles Canaries
61. Îles du Cap-Vert
62. Désert du Kalahari
63. Le Drakensberg
64. Désert de Namibie
65. Madagascar
66. Afrique
67. Afrique
68. Afrique
69. Mer Rouge
70. Golfe Persique
71. Mer Caspienne
72. Océan Atlantique
73. 73. Océan Pacifique
74. Groenland
75. Baie d'Hudson
76. Péninsule du Labrador
77. Péninsule de l'Alaska
78. Îles Aléoutiennes
79. Montagnes Rocheuses
80. Péninsule de Californie
81. Les grandes plaines
82. Montagnes Appalaches
83. Péninsule de Floride
84. Terre-Neuve
85. Les Grands Lacs
86. Sierra Madre
87. Golfe du Mexique
88. Péninsule du Yucatan
89. Grandes Antilles
90. Mer des Caraïbes
91. Bouclier de Guayana
92. Les Andes
93. Cordillère Darwin
94. Plateau du Mato Grosso
95. Îles Falkland

- 
96. Amérique
 97. Amérique
 98. Amérique
 99. Amérique
 100. Péninsule Antarctique
 101. Antarctique
 102. Nouvelle-Guinée
 103. Péninsule du Cap York
 104. La grande ligne de partage des eaux
 105. Chaîne de montagnes Flinders
 106. Gamme Hamersley
 107. Grand désert de Victoria
 108. Australie / Océanie
 109. Tasmanie
 110. Nouvelle-Zélande
 111. Mélanésie
 112. Équateur
 113. Tropique du Cancer
 114. Tropique du Capricorne
 115. Méridien de Greenwich
 116. Cercle arctique
 117. Cercle antarctique
 118. Mer d'Aral
 119. Océan Arctique
 120. Océan Antarctique ou Océan Austral
 121. Mer du Japon
 122. Mer de Chine orientale

Les fichiers audio de ces « hot spots » sont disponibles en téléchargement sur ce site.

31, cours des Juilliottes - 94700 MAISONS-ALFORT
Tél. : 01 43 62 14 62 - Fax : 01 43 62 14 60
Agences Lyon : Tél./Fax : 04 78 60 73 29 - Marseille : Tél. : 04 91 33 95 91
E-Mail : service.commercial@ceciaa.com - Site Web : www.ceciaa.com



Grand Tarot Universel divinatoire braille

Ref: VIJ0043-00

Ceciaa propose une édition du Grand Tarot Universel adaptée aux personnes non-voyantes. En effet, les cartes sont éditées en écriture originale et en braille.

Description

Ce jeu du Grand Tarot Universel en version braille va **permettre aux aveugles de pratiquer la divination par les cartes**. Il s'agit d'un **outil d'aide et de conseil** pour dévoiler l'avenir, ou encore anticiper le futur du pratiquant et de ses proches.

D'une **qualité remarquable**, chaque carte a été cirée, vernis et **adaptée pour les non-voyants** et pour un **usage intensif**.

Il est composé de **78 lames** représentant en dessin les grandes symboliques des **22 arcanes majeurs** : le bateleur, la papesse, l'impératrice, etc.... et des **56 arcanes mineurs**.

Il est accompagné d'un **livret explicatif en noir** que vous retrouverez en version numérique en **téléchargement** sur cette fiche, pour permettre aux débutants de s'y initier.

Caractéristiques

- 78 cartes
- Dimensions 64 x 122 mm
- Poids total 350 g

31, cours des Juilliottes - 94700 MAISONS-ALFORT
Tél. : 01 43 62 14 62 - Fax : 01 43 62 14 60
Agences Lyon : Tél./Fax : 04 78 60 73 29 - Marseille : Tél. : 04 91 33 95 91
E-Mail : service.commercial@ceciaa.com - Site Web : www.ceciaa.com



Horloge d'apprentissage en puzzle et braille

Ref: VIJ0056-00

Cette horloge d'apprentissage est un jeu éducatif permettant aux aveugles ou malvoyants d'apprendre les nombres et de lire l'heure.

Description

Cette horloge d'apprentissage se compose d'une **base en bois** ronde, avec en son centre des **aiguilles et des points en relief** pour indiquer les **heures** et les **minutes**.

Aux extrémités du plateau se trouvent des **espaces creux de formes différentes** où 12 pièces qui indiquent les heures de 1 à 12 en braille pourront être insérées **en y associant ces formes**. Elles seront sous forme de cœur, triangle, losange, etc., et aussi de différentes couleurs vives et contrastées.

Caractéristiques

- Diamètre de l'horloge : 17 cm
- 12 x pièces de formes différentes

31, cours des Juilliottes - 94700 MAISONS-ALFORT
Tél. : 01 43 62 14 62 - Fax : 01 43 62 14 60
Agences Lyon : Tél./Fax : 04 78 60 73 29 - Marseille : Tél. : 04 91 33 95 91
E-Mail : service.commercial@ceciaa.com - Site Web : www.ceciaa.com



Jeu agrandi Scrabble Géant

Ref: VJJ0016

Ce Scrabble géant en gros caractères des Éditions MEGABLEU présente un plateau redimensionné (+35%) et des lettres très contrastées de taille supérieure (+50%) par rapport au jeu Classique.

Description

Cette **version grands caractères** du célèbre jeu de Scrabble, **très qualitative**, a été élaborée à l'origine **en collaboration avec la RNIB** (Royal National Institute for the Blind), principale association anglaise d'aide aux personnes malvoyantes. Cette **édition spéciale du Scrabble** se distingue par un plateau équipé du système "Tilelock" garantissant une **fixation parfaite des lettres** dans leur emplacement tout au long du jeu. Le plateau de jeu dispose d'un **système de rotation intégré** qui permet aux joueurs de le faire pivoter de manière à être toujours face au jeu.

Scrabble géant, chaque mot compte !

Le Scrabble Géant n'est pas qu'un simple **jeu de société**, c'est également un **jeu de lettres**. Pour l'emporter, l'objectif est de **cumuler le maximum de points**, sur la base de tirages aléatoires de lettres aux différentes valeurs, en plaçant des mots sur une grille dont certaines cases sont primées : lettre compte double, mot compte triple, etc.

Points forts du Scrabble adapté aux déficients visuels

- LE grand classique des jeux de lettres en **format confort**.
- **Les lettres sont plus grandes** (+50%) et bien **lisibles**, y compris pour les personnes ayant des difficultés de vision.
- Le plateau est **équipé de picots et de rebords** qui maintiennent les lettres bien en place.
- Le plateau est de **dimensions supérieures** à celui de la version classique du Scrabble (+35%).
- **Le plateau pivote** pour une utilisation plus facile et confortable.
- Le livret de jeu est également de grandes dimensions et en gros caractères.

Enrichissant et simple à la fois, Scrabble est le jeu idéal pour des parties passionnantes en tête-à-tête ou pour se détendre en famille ou entre amis.

Avec Scrabble , format Géant , découvrez le plaisir toujours

renouvelé d'un jeu fascinant de sport cérébral !

Caractéristiques des grands caractères

- Plateau redimensionné (+35%) et lettres très contrastées de taille supérieure (+50%) par rapport au jeu Classique.
- Pour personne malvoyante.
- Convient aux personnes voyantes : il s'agit du jeu traditionnel, en grand format.

Caractéristiques

- 102 grandes lettres (+50%).
- Dimensions des pions : 24 x 24 mm.
- Hauteur des caractères : 15 mm.
- 1 sac de rangement en tissu.
- 4 chevalets.
- Grand plateau (+35%) facile à faire pivoter équipé de picots.
- Livret de jeu grand format.
- Pour 2 à 4 joueurs de 10 ans et plus.
- Dimensions de la boîte : 38 x 38 x 5.5 cm.

Crée en 1994, Megableu est un éditeur de jeux français qui est spécialisé dans les jeux de société pour enfants. Le premier jeu édité a été Vocabulon, un jeu simple et astucieux pour enrichir le vocabulaire des petits et des grands tout en s'amusant. Chaque année, Megableu innove pour lancer de nouveaux jeux qui séduisent les enfants et leurs parents car leur souhait est de permettre à chacun de passer de bons moments, tout en bénéficiant d'un enrichissement personnel fort sur le plan des connaissances et de la culture.

31, cours des Juilliottes - 94700 MAISONS-ALFORT
Tél. : 01 43 62 14 62 - Fax : 01 43 62 14 60
Agences Lyon : Tél./Fax : 04 78 60 73 29 - Marseille : Tél. : 04 91 33 95 91
E-Mail : service.commercial@ceciaa.com - Site Web : www.ceciaa.com



Jeu d'échecs bois avec repères tactiles

Ref: VJJO027-00

Doté de pièces et d'un plateau en bois, ce jeu d'échec a été conçu et adapté pour les aveugles et les malvoyants.

Description

En effet, **les cases du plateau ont été percées** pour accueillir les pièces qui ont en leur socle une tige et **chaque case a une hauteur différente** pour identifier le déplacement des pièces.

Le set est composé de **16 pions** : 4 fous, 4 cavaliers, 4 tours, 2 reines, 2 rois par couleur noire et blanche. Les pièces noires ont en leur **tête une pointe métallique** afin de les différencier des pièces blanches.

Une boîte de rangement est fournie avec le jeu pour le transporter facilement.

Caractéristiques

- Matière : bois
- Dimensions des cases : 3 x 3 x 3 cm.
- Dimensions du plateau : 33,5 x 33,5 x 2,3 cm
- 2 (noires et blanches) x 16 Pièces : 4 fous, 4 cavaliers, 4 tours, 2 reines, 2 rois
- Poids Plateau + pièces : 740 g

31, cours des Juilliottes - 94700 MAISONS-ALFORT
Tél. : 01 43 62 14 62 - Fax : 01 43 62 14 60
Agences Lyon : Tél./Fax : 04 78 60 73 29 - Marseille : Tél. : 04 91 33 95 91
E-Mail : service.commercial@ceciaa.com - Site Web : www.ceciaa.com



Jeu d'échecs tactile et magnétique

Ref: VIJ0032-00

Adapté pour les déficients visuels, ce jeu d'échec présente des contrastes de couleurs et des repères tactiles qui vont faciliter le jeu pour les aveugles et malvoyants.

Description

Ce jeu d'échec avec repère tactile et braille, est composé d' **une surface échiquier en métal peinte avec des couleurs contrastées** (claires et foncées) et posée sur une base en bois.

Les cases claires sont **lisses** au toucher tandis que les cases foncées sont **embossées**.

Les pièces sont en **bois**. Elles sont **dotés d'une plaque magnétique** en leur socle ce qui va permettre **une excellente stabilité** de ceux-ci sur l'échiquier, et d'éviter toute bascule ou mauvais mouvement. Un **repère métallique** sur le haut des pièces permet de distinguer les pièces blanches des pièces noires.

Caractéristiques

Le jeu inclut

- Un échiquier de 32,5 x 33,5 cm
- 16 x pièces blanches (avec repère métallique)
- 16 x pièces noires

Veuillez consulter les règles du jeu présentes sur le site.



Jeu de 32 cartes agrandies avec braille

Ref: VIJ0054-00

Conçu pour les déficients visuels, ce jeu de cartes est à la fois agrandi et embossé en braille.

Description

Pour le plaisir de tous et toutes, ce jeu de cartes proposé par CECIAA est désormais **agrandi avec des caractères de 1,5cm pour le public malvoyant**, mais également **embossé en braille pour le public aveugle**.

A noter que les points braille sont embossés au dos de chaque carte pour plus de **discrétion** dans vos parties de jeux avec des voyants.

Caractéristiques

- 32 cartes
- Dimensions des cartes : 7,8 cm x 12 cm
- Hauteur des chiffres et lettres : 1,5 cm
- Grammage : 305 g/m²
- Poids du jeu : 100 g
- Fourni avec boîte de rangement

31, cours des Juilliottes - 94700 MAISONS-ALFORT
Tél. : 01 43 62 14 62 - Fax : 01 43 62 14 60
Agences Lyon : Tél./Fax : 04 78 60 73 29 - Marseille : Tél. : 04 91 33 95 91
E-Mail : service.commercial@ceciaa.com - Site Web : www.ceciaa.com



Jeu de 54 cartes Géantes

Ref: VIJ0048-00

Ce jeu de cartes grand format est destiné au public malvoyant.

Description

Des cartes « grandeur nature »

Editées en version anglaise, ces grandes cartes de 18 x 12cm pourront être utilisées par les malvoyants **pour tous les jeux demandant des cartes à jouer standards** : roi, reine, valet et joker.

Caractéristiques

- Jeu de 54 cartes
- Version anglaise (K pour Roi, Q pour Reine et J pour Valet)
- Dimensions des cartes : 18 x 12cm
- Hauteur moyenne des caractères : 1,8cm
- Poids du jeu : 80g

31, cours des Juilliottes - 94700 MAISONS-ALFORT
Tél. : 01 43 62 14 62 - Fax : 01 43 62 14 60
Agences Lyon : Tél./Fax : 04 78 60 73 29 - Marseille : Tél. : 04 91 33 95 91
E-Mail : service.commercial@ceciaa.com - Site Web : www.ceciaa.com



Jeu de 54 cartes grands caractères

Ref: VIJ0047-00

Adapté pour les personnes malvoyantes, ce jeu de bridge (en version anglaise) avec caractères agrandis va leur permettre de s'adonner à de joyeuses parties entre amis.

Description

Adapté pour les personnes malvoyantes, ce jeu de cartes (en version anglaise) avec **caractères agrandis** va leur permettre de s'adonner à de joyeuses parties entre amis.

Des chiffres et des lettres grands caractères

Ce jeu de cartes est constitué de **54 cartes de taille standard avec des caractères agrandis**. Ces caractères vont permettre aux malvoyants de jouer avec les voyants.

Adapté au jeu de Bridge.

Caractéristiques

- 54 cartes
- Dimensions par carte : 9,1 x 5,9 x 1,2 cm

31, cours des Juilliottes - 94700 MAISONS-ALFORT
Tél. : 01 43 62 14 62 - Fax : 01 43 62 14 60
Agences Lyon : Tél./Fax : 04 78 60 73 29 - Marseille : Tél. : 04 91 33 95 91
E-Mail : service.commercial@ceciaa.com - Site Web : www.ceciaa.com



Jeu de cartes UNO braille

Ref: VJJO037-00

Désormais accessible pour les aveugles et malvoyants, profitez de la nouvelle version en braille du célèbre jeu UNO.

Description

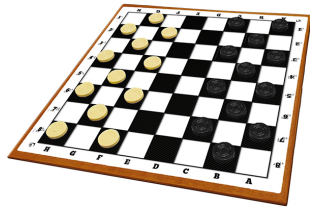
Ce jeu de cartes UNO Braille a été **adapté de manière artisanale** de sorte à ce que les déficients visuels puissent participer à ce jeu de référence mondiale avec leurs amis. Il s'agit du **jeu original** mais chaque carte est **embossée en braille français** pour permettre aux aveugles d'**identifier son chiffre et sa couleur**. Le principal but du jeu étant de se débarrasser de ses cartes le plus vite possible, veuillez-vous référer à la règle du jeu présente sur ce site.

Le jeu est constitué de 4 paquets de cartes conditionnés en sachet, et classés par couleur, pour un total de 112 cartes.

Caractéristiques

- 112 x cartes UNO
- Conditionnement : 4 x paquets de cartes en sachet
- Dimensions par carte : 56 x 87mm

31, cours des Juilliottes - 94700 MAISONS-ALFORT
Tél. : 01 43 62 14 62 - Fax : 01 43 62 14 60
Agences Lyon : Tél./Fax : 04 78 60 73 29 - Marseille : Tél. : 04 91 33 95 91
E-Mail : service.commercial@ceciaa.com - Site Web : www.ceciaa.com



Jeu de Dames magnétique en braille avec repères tactiles

Ref: VIJO057-00

La version magnétique du jeu de dames avec relief tactile et braille va permettre aux déficients visuels, aveugles et malvoyants, de s'adonner à l'un des plus anciens jeux de société.

Description

Ce jeu de dames tactile et en braille se compose d'un plateau métallique peint dans des **couleurs contrastées** et repose sur une base en bois. Les cases foncées sont **texturées**.

Il comporte un **relief tactile** autour de chaque case qui **facilite le positionnement** des pièces magnétiques, reconnaissables grâce à des **points tactiles** affichés sur les pions noirs.

Caractéristiques

- Dimensions du plateau : 33 cm x 34 cm
- 12 x pions noirs avec points tactiles
- 12 x pions blancs

31, cours des Juilliottes - 94700 MAISONS-ALFORT
Tél. : 01 43 62 14 62 - Fax : 01 43 62 14 60
Agences Lyon : Tél./Fax : 04 78 60 73 29 - Marseille : Tél. : 04 91 33 95 91
E-Mail : service.commercial@ceciaa.com - Site Web : www.ceciaa.com



Jeu de dames tactile et relief

Ref: VIJ0034-00

Equipé de repères tactiles, ce nouveau jeu de dames tactile et relief va ravir les joueurs aveugles et malvoyants, autant que les personnes bien-voyantes.

Description

Le plateau en bois est composé d'**un damier avec une hauteur de case différente pour différencier les cases sombres (élevées) des cases claires (renfoncées).**

Les **pions en bois** sont également de **hauteurs différentes.**

Afin d'offrir une **stabilité sur le damier**, chaque pion possède une tige en bois en son socle **pour pouvoir être fixé sur sa case.**

Le jeu contient **un plateau en bois et une boîte « valise »** de 30 pions (2 x 15 pions).

Caractéristiques

- Dimensions du plateau 33 x 33 cm
- Diamètre d'un pion : 22 mm

31, cours des Juilliottes - 94700 MAISONS-ALFORT
Tél. : 01 43 62 14 62 - Fax : 01 43 62 14 60
Agences Lyon : Tél./Fax : 04 78 60 73 29 - Marseille : Tél. : 04 91 33 95 91
E-Mail : service.commercial@ceciaa.com - Site Web : www.ceciaa.com



Jeu de lettres en noir et braille

Bananagrams

Ref: VIJ0029-00

Ludique et accessible au public aveugle et malvoyants, les joueurs de Bananagrams vont faire la course pour créer le maximum de mots avec leurs lettres en noir et braille.

Description

Pas de limite d'âge avec le **jeu de lettres tactile et relief** Bananagrams, les voyants comme les déficients visuels pourront se défier grâce aux grandes lettres **gravées à la fois en noir et en braille**.

Les lettres sont contenues dans **un sac en tissu zippé** en forme de banane qui va permettre aux utilisateurs d'**emporter le jeu partout** où ils vont.

Veillez-vous référer à la règle du jeu pour l'utilisation.

Caractéristiques

- Sac en tissu zippé
- 144 lettres en noir et braille

31, cours des Juilliottes - 94700 MAISONS-ALFORT
Tél. : 01 43 62 14 62 - Fax : 01 43 62 14 60
Agences Lyon : Tél./Fax : 04 78 60 73 29 - Marseille : Tél. : 04 91 33 95 91
E-Mail : service.commercial@ceciaa.com - Site Web : www.ceciaa.com



Jeu de l'Oie magnétique avec relief tactile et braille

Ref: VIJ0036-00

Amusez-vous avec un des jeux les plus joués de tous les temps par des millions d'enfants et d'adultes. Ce jeu de l'oie a été adapté en braille français pour que les déficients visuels puissent également en profiter !

Description

Conçu pour les aveugles et malvoyants, le jeu de l'oie magnétique avec **relief tactile et braille** est composé d'un **plateau en bois de très haute qualité** sur lequel un **chemin en spirale coloré** est tracé. Il est composé de **63 cases avec les chiffres et écriture braille, et les symboles en relief tactile**.

Les dés sont **embossés** et les **pions magnétiques** viennent s'aimanter sur le plateau et garantissent une stabilité optimale.

Le but du jeu est d'atteindre la place centrale de la spirale, mais méfiez-vous des pièges inattendus !

La règle du jeu est fournie en braille avec le plateau mais elle est également disponible sur cette fiche produit en noir.

Caractéristiques

- 1 x plateau de dimensions : 52 x 33cm
- 1 x boîte de pions magnétiques
- 2 x dés tactiles
- 1 x règle du jeu en braille fourni
- Poids : 1,650 Kg

31, cours des Juilliottes - 94700 MAISONS-ALFORT
Tél. : 01 43 62 14 62 - Fax : 01 43 62 14 60
Agences Lyon : Tél./Fax : 04 78 60 73 29 - Marseille : Tél. : 04 91 33 95 91
E-Mail : service.commercial@ceciaa.com - Site Web : www.ceciaa.com



Jeu de Quiz adapté TTMC Access

Ref: ttmc

L'éditeur de jeux ACCESSIJEUX présente une version accessible du célèbre jeu de Quiz TTMC.

Description

La règle est simple, il faut être **la première équipe à parcourir la totalité du plateau en répondant aux questions posées.**

Pour cela, le joueur représentant l'équipe devra **auto-évaluer ses connaissances** de 1 à 10 sur divers sujets.

A chaque note, va correspondre **une question plus ou moins difficile.**

En cas de bonne réponse l'équipe **avancera du nombre de cases** correspondants à sa note auto-évaluée.

Un jeu de Quiz accessible aux déficients visuels

Le matériel de jeu a été repensé pour garantir une accessibilité parfaite aux aveugles et malvoyants.

En effet le plateau est désormais **en relief** pour permettre de reconnaître au toucher les formes des différentes catégories.

Une application gratuite pour un maximum d'autonomie


Une application « TTMC Access » gratuite est également disponible pour smartphone IOS et Android accompagne le jeu **afin de garantir l'autonomie des joueurs et joueuses déficients visuels.**

Le fonctionnement de cette application est simple, lorsque l'on tombe sur une case, il suffit de **scanner la tuile de même forme** et l'application choisit un thème au hasard.

L'équipe n'a plus qu'à **choisir son niveau de difficulté**, et l'application lui énoncera la question.

Caractéristiques

- Poids du jeu : 1400 g
- Dimensions du jeu : 25 x 25 x 9 cm

- 
- 540 Cartes
 - Application TTMC Access à télécharger sur le playstore ou l'appstore.
 - 8 tuiles NFC à scanner dans l'application
 - Un plateau tactile (couvercle de la boîte)
 - Pions non fournis, utilisez vos propres pions !

31, cours des Juilliottes - 94700 MAISONS-ALFORT

Tél. : 01 43 62 14 62 - Fax : 01 43 62 14 60

Agences Lyon : Tél./Fax : 04 78 60 73 29 - Marseille : Tél. : 04 91 33 95 91

E-Mail : service.commercial@ceciaa.com - Site Web : www.ceciaa.com



Jeu de sensibilité tactile

Ref: VIJ0040-00

Le jeu de sensibilité tactile va permettre aux personnes aveugles ou malvoyants de parfaire leur sens du toucher grâce aux différentes textures proposées.

Description

Destiné à **développer la sensibilité tactile**, ce jeu est composé d'**une planche en bois avec 12 emplacements de textures différentes** : rugueuse, granuleuse, molle, etc....

Un ensemble de **12 plots tactiles en bois contenant des textures différentes** est également fourni.

Pratique pour les déficients visuels, le but du jeu est de **faire correspondre le plot avec son emplacement de même texture.**

Le **plateau** permet aux plots d'être stockés soigneusement.

Caractéristiques

- 12 plots en bois de diamètre 3,5cm
- 1 planche en bois de dimensions 22cm x 17cm
- A partir de 3 ans

31, cours des Juilliottes - 94700 MAISONS-ALFORT
Tél. : 01 43 62 14 62 - Fax : 01 43 62 14 60
Agences Lyon : Tél./Fax : 04 78 60 73 29 - Marseille : Tél. : 04 91 33 95 91
E-Mail : service.commercial@ceciaa.com - Site Web : www.ceciaa.com



Jeu de société en braille 6 qui prend !

Ref: VIJ0050-00

Ceciaa a adapté le célèbre jeu du « 6 qui prend » pour le public déficient visuel.

Description

Adapté pour les aveugles et malvoyants, le jeu de société « 6 qui prend » est **composé de 104 cartes embossées en braille**, où chacune d'entre elles possède un certain nombre de têtes de bœuf.

Marquée en braille, la carte va indiquer le numéro de la carte 1 à 104, et le nombre de tête de bœuf présent (1 à 7). Il est important de noter que l'absence de marquage braille pour le nombre de tête de bœuf = 1 tête de bœuf !

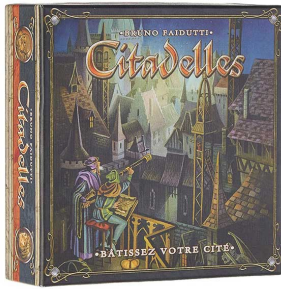
A chaque manche, les joueurs vont récupérer une partie de ces cartes et additionner les têtes de bœuf, l'objectif est d'en avoir le moins possible ! Le joueur devra donc **gérer ses cartes** de façon à les placer au bon moment, et **minimiser le nombre de tête de bœuf** !

Caractéristiques

- Contenu 104 cartes
- De 2 à 10 joueurs
- A partir de 10 ans
- Durée d'une partie : environ 45 mn
- Dimensions du produit : 11,1 x 3 x 14,8 cm
- Poids : 250 g

La règle du jeu est téléchargeable et accessible en bas de cette fiche produit.

31, cours des Juilliottes - 94700 MAISONS-ALFORT
Tél. : 01 43 62 14 62 - Fax : 01 43 62 14 60
Agences Lyon : Tél./Fax : 04 78 60 73 29 - Marseille : Tél. : 04 91 33 95 91
E-Mail : service.commercial@ceciaa.com - Site Web : www.ceciaa.com



Jeu de société en braille Citadelles

Ref: VIJ0051-00

Adapté pour les déficients visuels, Ceciaa propose le jeu de stratégie Citadelles accessible en braille.

Description

Rendez votre ville la plus attractive possible en construisant des quartiers et des bâtiments grâce aux pièces d'or amassés et aux pouvoirs gagnés. Les joueurs vont devoir **gérer leurs dépenses** mais aussi **endosser les rôles les plus stratégiques** pour bâtir la plus belle cité !

Toutes les cartes ont été embossées en braille pour permettre aux aveugles de se joindre à leurs camarades voyants.

Pour certaines cartes, des **abréviations** font référence à une légende en braille retranscrite dans le manuel fourni. Les **pièces d'or** sont en forme de cercle d'environ 1cm de diamètre et la couronne du roi est représentée par un cercle d'environ 4cm de diamètre.

Pour un déroulement du jeu optimal, **veuillez-vous référer aux règles du jeu disponibles en bas de cette fiche produit.**

Caractéristiques

- 67 Cartes quartiers + 8 Cartes personnages,
- 1 marqueur couronne + 30 pièces d'or en carton
- Nombre de joueurs : 2 à 7 joueurs
- Dimensions : 12,5 x 4 x 12,5 cm
- Poids : 150 g

Liste des cartes

Cartes personnages

- Assassin
- Voleur
- Magicien
- Roi
- Evêque
- Marchand
- Architecte
- Candottière

Cartes de quartier

- 
- Université
 - Forge
 - Ecole de magie
 - Bibliothèque
 - Observatoire
 - Dracoport
 - Cimetière
 - Grande Muraille
 - Laboratoire
 - Cour des miracles
 - Salle des cartes
 - Trésor impérial
 - Hôtel de ville
 - Port
 - Caserne
 - Comptoir
 - Prison
 - Taverne
 - Donjon
 - Marché
 - Tour de Guet
 - Monastère
 - Eglise
 - Temple
 - Château
 - Cathédrale
 - Manoir
 - Forteresse
 - Echoppe

31, cours des Juilliottes - 94700 MAISONS-ALFORT
Tél. : 01 43 62 14 62 - Fax : 01 43 62 14 60
Agences Lyon : Tél./Fax : 04 78 60 73 29 - Marseille : Tél. : 04 91 33 95 91
E-Mail : service.commercial@ceciaa.com - Site Web : www.ceciaa.com



Jeu de société en braille Non Merci !

Ref: VIJ0052-00

Ceciaa lance le jeu de société Non Merci ! en braille, et donc adapté pour les aveugles.

Description

Grâce aux **cartes embossées en braille** et aux **jetons tactiles**, ce jeu adapté Non Merci ! sera accessible aux déficients visuels.

Ce jeu de stratégie contient **33 cartes marquées de 3 à 35 et un lot de jetons noirs** ayant tous la même forme.

Chaque joueur devra prendre la décision d'**accepter ou non de prendre une carte** (d'où son nom « Non Merci ! »), en prenant le risque (ou non) de perdre des points sachant que le but du jeu est d'en gagner !

Caractéristiques

- De 3 à 7 joueurs
- A partir de 8 ans
- 33 cartes embossées (8 x 12cm par carte)
- 55 jetons noirs
- 1 règle du jeu en noir fournie
- Dimensions de la boîte 14,7 x 11 x 3 cm
- Poids : 250 g

La règle du jeu est fournie en noir dans la boîte mais est également disponible et accessible en bas de cette fiche produit.

Par gain de place pour l'envoi du jeu, les jetons ont été éparpillés dans la boîte de jeu avec les cartes.

31, cours des Juilliottes - 94700 MAISONS-ALFORT
Tél. : 01 43 62 14 62 - Fax : 01 43 62 14 60
Agences Lyon : Tél./Fax : 04 78 60 73 29 - Marseille : Tél. : 04 91 33 95 91
E-Mail : service.commercial@ceciaa.com - Site Web : www.ceciaa.com



Jeu de société Lucky Numbers braille et relief

Ref: VIJ0060-00

Cette version deluxe du jeu de société Lucky Numbers a été adapté en braille et en relief pour offrir une accessibilité totale aux aveugles ou malvoyants tout en restant convivial pour les personnes bien-voyantes.

Description

Lorsque le Sudoku se marie avec le Loto !

Soyez le premier à remplir votre grille. Sélectionnez des trèfles numérotés, disposez-les stratégiquement, et suivez une règle essentielle : assurez-vous que vos trèfles sont **toujours rangés par ordre croissant dans chaque ligne et colonne !** Cultivez votre jardin avec soin pour augmenter vos opportunités de succès.

Version Deluxe

- **Matériel surdimensionné** : Taille x 1.5 par rapport à la version standard, pour une meilleure lisibilité des chiffres et un plaisir de manipulation.
- **Plateaux double couche** : zones creuses pour accueillir les trèfles et améliorer la stabilité des jetons sur le plateau.
- **Jusqu'à 5 joueurs** dans cette version Deluxe (contre 4 joueurs dans la version standard).

Accessibilité optimale

- Des **chiffres en relief + braille + codification en relief des couleurs** pour l'accessibilité du jeu pour les déficients visuels.
- Règles en **audio** et en **langue des signes**.

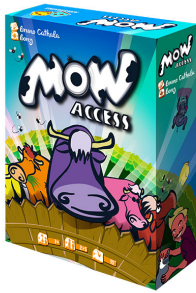
Points forts du jeu de société Lucky Numbers accessible

- **Intergénérationnel** et idéal pour la famille.
- Règles **simples**.
- **Éducatif** et primé (Éducaflip 2022). Classer – Estimer – Optimiser.
- **Mode Solo** inclus.

Caractéristiques

- 100 tuiles Trèfle surdimensionnées avec relief + braille (4.5 x 4.5 cm).
- 5 plateaux double couche surdimensionnés (23 x 23 cm).
- 1 livret de règles multilingues (FR / ENG / SP / DE / NL).

31, cours des Juilliottes - 94700 MAISONS-ALFORT
Tél. : 01 43 62 14 62 - Fax : 01 43 62 14 60
Agences Lyon : Tél./Fax : 04 78 60 73 29 - Marseille : Tél. : 04 91 33 95 91
E-Mail : service.commercial@ceciaa.com - Site Web : www.ceciaa.com



Jeu de société MOW Access

Ref: VIJ0030-00

Créé par l'auteur de jeu de société Bruno Cathala en 2008, le jeu MOW est maintenant disponible pour les déficients visuels.

Description

Adapté pour les aveugles et malvoyants, le jeu de société MOW est **un jeu familial accessible** pour les enfants comme pour les grands.

Principe du jeu

Mow Access est un jeu **rapide** et **malin** pour 2 à 5 joueurs **à partir de 7 ans**.

Dans ce jeu, les joueurs incarnent des fermiers qui rassemblent leurs vaches en troupeaux pour les emmener à l'étable.

Malheureusement, certaines sont infestées de mouches ! Les joueurs doivent alors tout faire pour les éviter !

À son tour de jeu, le joueur doit poser une vache avec un numéro inférieur à celui de la plus petite vache du troupeau, ou poser une vache avec un numéro supérieur à celui de la plus grande vache du troupeau, s'il ne le peut pas il ramasse toutes les vaches du troupeau... et leurs mouches ! Plusieurs vaches spéciales avec des effets surprenants viendront pimenter la partie.

Dès qu'un joueur atteint 100 mouches la partie s'arrête. Le joueur avec le moins de mouche est alors le gagnant de la partie.

Les points forts du jeu de société accessible MOW Access

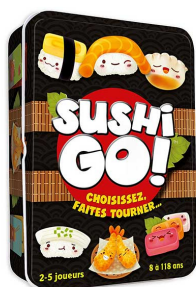
- Une règle du jeu audio et langue des signes.
- Des tuiles « puzzle » ergonomiques.
- Des informations en braille et en relief.
- Des chiffres en gros caractères contrastés.

Caractéristiques

- 48 tuiles Vaches
- 1 tuile Flèche
- 71 jetons Mouches (score)
- Règles en plusieurs langues FR, EN, DE, ES

- Dimensions : 15,5 x 20 x 5,5cm
- Poids : 500g

31, cours des Juilliottes - 94700 MAISONS-ALFORT
Tél. : 01 43 62 14 62 - Fax : 01 43 62 14 60
Agences Lyon : Tél./Fax : 04 78 60 73 29 - Marseille : Tél. : 04 91 33 95 91
E-Mail : service.commercial@ceciaa.com - Site Web : www.ceciaa.com



Jeu de société Sushi Go ! en braille

Ref: VIJ0053-00

Pour le public déficient visuel, Ceciaa propose le jeu gastronomique Sushi Go ! en braille.

Description

Adapté pour les aveugles, ce jeu Sushi Go en braille aura pour but de gagner le maximum de points **grâce aux meilleures combinaisons de Sushi**. Chaque joueur devra être **le plus malin** et **déployer sa stratégie** en misant sur une multiplicité de condiments, des cumuls de points, des combinaisons, etc...

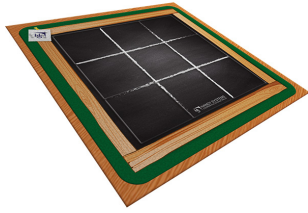
Les 108 cartes sont embossées et indiquent leurs contenus ainsi que leurs points en braille.

Caractéristiques

- 2 à 5 joueurs
- A partir de 8 ans
- 108 cartes embossées en braille
- Dimensions du jeu 14,5 x 10,5 x 4 cm
- Poids 300 g

La règle du jeu est téléchargeable et accessible en bas de cette fiche produit.

31, cours des Juilliottes - 94700 MAISONS-ALFORT
Tél. : 01 43 62 14 62 - Fax : 01 43 62 14 60
Agences Lyon : Tél./Fax : 04 78 60 73 29 - Marseille : Tél. : 04 91 33 95 91
E-Mail : service.commercial@ceciaa.com - Site Web : www.ceciaa.com



Jeu du Morpion tactile et magnétique

Ref: VJ0058-00

Le jeu du Morpion (ou Tic Tac Toe), est désormais disponible en version tactile et magnétique pour les aveugles et malvoyants.

Description

Les **pièces de différentes tailles** permettront aux déficients visuels de les dissocier et les disposer sur le plateau magnétique **en toute sécurité**.

Un jeu à emporter partout !

De plus, son **faible poids** et sa **faible taille** permettront de le transporter sur vos lieux de vacances.

Règles du jeu

- Le jeu du Morpion est joué par deux joueurs : un joueur utilise les pions rouges (petite taille) et l'autre utilise les pions jaunes (grande taille)
- Il se joue dans la grille munie de cases 3X3 (9 cases au total).
- Le joueur dont c'est le tour place son symbole sur une des cases, puis cède le coup suivant à l'adversaire.
- Le premier qui réussit à aligner trois symboles en ligne, en colonne ou le long d'une des diagonales, gagne le jeu.
- Si les 9 cases sont occupées sans qu'un joueur n'ait obtenu ses 3 symboles alignés, alors la partie se termine par un nul.

Caractéristiques

- Dimensions : 13 x 13 cm
- Matériau de base : bois
- Plateau magnétique
- 4 x Pions rouges
- 4 x pions jaunes



Jeu Puissance 4 tactile et en relief

Ref: VIJ0024-00

Le célèbre jeu de stratégie Puissance 4 est désormais disponible pour les déficients visuels et pour tous les âges.

Description

Connu de tous et toutes, les aveugles et malvoyants pourront s'adonner au **Puissance 4 version « tactile »** en famille ou entre amis.

Les pions rouges sont **en relief et troués**, tandis que les pions jaunes sont **en relief mais pleins** pour permettre une meilleure accessibilité pour les joueurs déficients visuels.

La règle est très simple et n'a pas changé : il faut **trouver l'alignement parfait de 4 pions de sa couleur** et la partie est gagnée.

Les 2 pieds et la barre glissante sont à monter sur la grille. Il est recommandé qu'une personne voyante et adulte aide au montage du jeu.

Caractéristiques

- 1 x grille (dimensions 26 x 20cm)
- 2 x pieds
- 1 x barre glissante
- 21 pions rouges (diamètre 3cm)
- 21 pions jaunes (diamètre 3cm)

31, cours des Juilliottes - 94700 MAISONS-ALFORT
Tél. : 01 43 62 14 62 - Fax : 01 43 62 14 60
Agences Lyon : Tél./Fax : 04 78 60 73 29 - Marseille : Tél. : 04 91 33 95 91
E-Mail : service.commercial@ceciaa.com - Site Web : www.ceciaa.com



Jeu TIC TAC BOOM en braille

Ref: VIJ0044-00

CECIAA a adapté le jeu original classique TIC TAC BOOM pour les personnes déficientes visuelles.

Description

Devenu célèbre grâce à sa « bombe » factice, le jeu TIC TAC BOOM en braille **réunira les petits et les grands, voyants et non-voyants. Grâce au dé et aux cartes originales embossés en braille**, les joueurs aveugles pourront se joindre à leur entourage pour y jouer **en toute convivialité**.

Le but du jeu est **simple**, il faut trouver tour à tour des **mots différents** comportant un son inscrit sur chaque carte avant que la bombe n'explode dans les mains d'un joueur.

La bombe factice est alimentée par 2 piles AAA (non fournies). Un petit tournevis sera nécessaire pour ouvrir le compartiment à piles.

Une règle du jeu est disponible en braille.

Par souci de gain de place, une partie des cartes embossées se trouvent dans la boîte sous le plastique thermoformé.

Caractéristiques

- 110 cartes imprimées en noir et en braille
- 1 dé spécial avec inscriptions en braille
- 1 bombe factice TIC TAC BOOM (2 x piles AAA non fournies)
- 1 règle du jeu en braille
- Poids : 600 g



Lot de 2 dés à jouer tactiles et relief

Ref: VJJ0028-00

Remplacez les dés de vos jeux favoris avec ces grands dés et rendez-les accessibles à tous les joueurs autour de la table.

Description

Idéaux pour les aveugles et malvoyants, les valeurs de chaque face pourront être distinguées grâce aux **points en reliefs**.

Ces grands dés seront repérables grâce au toucher mais aussi à leur **grande taille**.

Les coins sont également arrondis pour permettre un meilleur roulement des dés.

Caractéristiques

- Dés blancs avec repères tactiles noirs
- Dimensions du dé : 3 x 3 x 3 cm
- Poids total des 2 dés : 50 grammes

31, cours des Juilliottes - 94700 MAISONS-ALFORT
Tél. : 01 43 62 14 62 - Fax : 01 43 62 14 60
Agences Lyon : Tél./Fax : 04 78 60 73 29 - Marseille : Tél. : 04 91 33 95 91
E-Mail : service.commercial@ceciaa.com - Site Web : www.ceciaa.com



Mallette de Poker Texas Hold'em en braille

Ref: VIJ0049-00

CECIAA a développé un jeu de Poker complet adapté pour les déficients visuels.

Description

Nul besoin d'aller à Las Vegas, la nouvelle mallette de Poker proposée par Ceciaa **contient tous les éléments permettant aux aveugles et malvoyants de s'adonner au plus célèbre jeu d'argent au monde**, et même en version Texas Hold'em !

Les bien-voyants comme les déficients visuels pourront y **jouer en toute convivialité** grâce :

- Aux **points braille embossés** sur les cartes, les 200 jetons et les boutons
- Aux dés en relief ajoutés aux dés standards pour améliorer l'accessibilité.

Vous pouvez consulter les règles du jeu de Poker Texas Hold'Em en bas de cette fiche.

Caractéristiques

- Mallette en aluminium
- Rack intérieur en plastique
- 50 jetons rouges = Valeur 5
- 50 jetons bleus = Valeur 10
- 50 jetons verts = Valeur 25
- 50 jetons noirs = Valeur 100
- 2 jeux de cartes embossées
- 5 dés en relief
- 1 bouton Dealer
- Poids d'une mallette complète : 4 Kg
- Dimensions (L x l x h) : 31 x 23.5 x 8 cm



Mini Duo - Jeu de l'Oie braille et Morpion magnétique

Ref: VIJ0059-00

Les jeux de l'Oie braille et du Morpion magnétique sont désormais disponibles sur un seul et même plateau mais au format « mini ». Ainsi ce mini-duo pourra être transporté facilement pendant vos voyages.

Description

Le jeu mini-duo se compose d' **un plateau rectangulaire** de 53 x 31 cm divisé en deux parties, **une moitié pour le jeu du Morpion et l'autre moitié pour le jeu de l'Oie.**

Le plateau est **magnétique**, avec des figures en **relief tactiles** et des **écritures en braille.**

Le jeu de l'Oie braille

Cette partie du jeu est constitué d' **un plateau magnétique et d'une boîte de pions et de dés, et d'un manuel d'utilisation.**

La version proposée a été **développée pour les enfants âgés de 6 ans et plus** et a été simplifiée pour leur permettre de **jouer sans perdre leur concentration.**

Règles du jeu : Il se joue sur un plateau sur lequel un chemin en spirale est dessiné, composé de 18 cases marquées de numéros et de symboles. Le but du jeu est d'atteindre la case centrale de la spirale, mais attention aux imprévus !

Le jeu du Morpion magnétique

Cette partie du plateau dédiée au morpion possède donc **une base toujours magnétique** et d'une boîte de 4 pions jaunes (grandes tailles) et 4 pions rouges (petites tailles).

Placez la grille de jeu sur une surface plane, comme une table.

Chaque joueur dispose de 3 pions et **le but du jeu est de placer trois pions en ligne sur la grille, horizontalement, verticalement ou en diagonale.** Les deux joueurs jouent à tour de rôle, en plaçant un pion à la fois pendant chaque tour. Celui qui parvient en premier à aligner 3 pions gagne !

Si la grille est remplie sans que l'un des joueurs ne puisse compléter une ligne droite de trois symboles, le jeu se termine par une égalité.



31, cours des Juilliottes - 94700 MAISONS-ALFORT
Tél. : 01 43 62 14 62 - Fax : 01 43 62 14 60
Agences Lyon : Tél./Fax : 04 78 60 73 29 - Marseille : Tél. : 04 91 33 95 91
E-Mail : service.commercial@ceciaa.com - Site Web : www.ceciaa.com



Monopoly en braille

Braillopoly

Ref: VJJ0031-00

Adapté pour les aveugles et les malvoyants, le Braillopoly est la retranscription parfaite du jeu mondialement connu le Monopoly.

Description

Le **public déficient visuel** va pouvoir jouer au célèbre jeu d'argent et s'acheter, de manière fictive, des rues entières ou des immeubles à coup de centaines de millions d'euros.

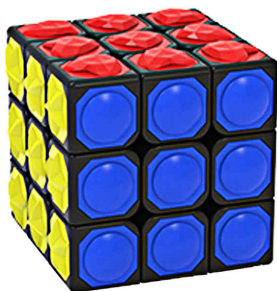
Le **plateau** de jeu, les **cartes** et les **billets** seront à la fois **en noir et en braille** ainsi les voyants pourront se mêler aux parties. Les **légendes des cartes** et les **règles du jeu** sont disponibles en noir et braille dans des documents séparés.

Caractéristiques

Contenu du jeu

- Plateau en bois haute qualité
- Dimensions du plateau : 60 x 60 cm
- 8 pions
- 28 cartes Propriété
- 16 cartes Chance
- 16 cartes Caisse de communauté
- 32 maisons
- 12 hôtels
- 2 dés
- Liasse de billets MONOPOLY
- Poids : 6 200 gr.

Veuillez consulter les règles du jeu présentes sur le site.



Rubik's Cube en relief

Ref: VIJO023-05

Inventé par le designer Hongrois Ernő Rubik, le Rubik's Cube est désormais disponible et accessible pour le public aveugle et malvoyants.

Description

Pour aider le joueur à reconnaître la couleur, chaque face de ce Rubik's Cube possède des symboles en relief différents tels que des **étoiles**, des **cercles** ou des **triangles**.

Le record du monde est de 3,47 secondes... Bonne chance !

Caractéristiques

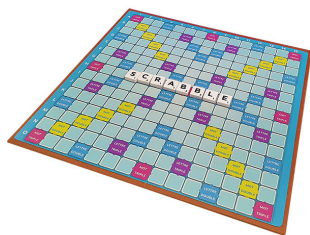
- Matière plastique
 - Repères tactiles différents sur chaque face
 - Dimensions : 5,5 x 5,5 x 5,5 cm
-

31, cours des Juilliottes - 94700 MAISONS-ALFORT

Tél. : 01 43 62 14 62 - Fax : 01 43 62 14 60

Agences Lyon : Tél./Fax : 04 78 60 73 29 - Marseille : Tél. : 04 91 33 95 91

E-Mail : service.commercial@ceciaa.com - Site Web : www.ceciaa.com



Scrabble en braille avec plateau magnétique

Ref: VIJ0039-00

Profitez du célèbre jeu de société et de lettres SCRABBLE spécialement adapté pour les aveugles et malvoyants grâce à son plateau magnétique en relief, et ses jetons de lettres embossées en braille.

Description

D'une qualité **exemplaire**, ce jeu de Scrabble est composé d'un **plateau magnétique** qui repose sur une **base en bois massif**.

La surface du plateau propose les **cases avec écriture en noir et en braille** qui signalent les « mot » ou « lettre » qui comptent « double » ou « triple ».

Grâce à la **stabilité des jetons sur le plateau magnétique**, les voyants et déficients visuels pourront **jouer ensemble en toute sérénité**. En plus du magnétisme, la grille du plateau est **en relief** pour marquer la **délimitation de chaque case**.

Les jetons sont **à la fois en noir et embossés** pour tenter de composer le plus long mot possible.

Caractéristiques

Contenu de la boîte

- 1 x plateau de dimensions 34 x 35 cm
- 4 x chevalets
- 102 x lettres de l'alphabet en noir et braille
- Dimensions d'un jeton : 1,4 x 1,4 cm.
- Dimension de la lettre sur le jeton : 1 cm.
- Dimension de la valeur en chiffre : 0,3 cm.
- 1 x règle du jeu en braille
- Sac en tissu refermable pour stocker les lettres